

Global Custody Solutions

Delegiertenversammlung

UWP Sammelstiftung



Credit Suisse (Schweiz) AG
Asset Servicing

Juni 2019

CREDIT SUISSE 

Das Global Custody Konzept bei der Credit Suisse

Wir entlasten Sie von den administrativen Arbeiten

UWP Sammelstiftung



Zentrale Verwahrung und Administration aller Wertschriften

→ Gesamtüberblick über Vermögen, Vergleichbarkeit der Vermögensverwalter und vereinfachtes Controlling

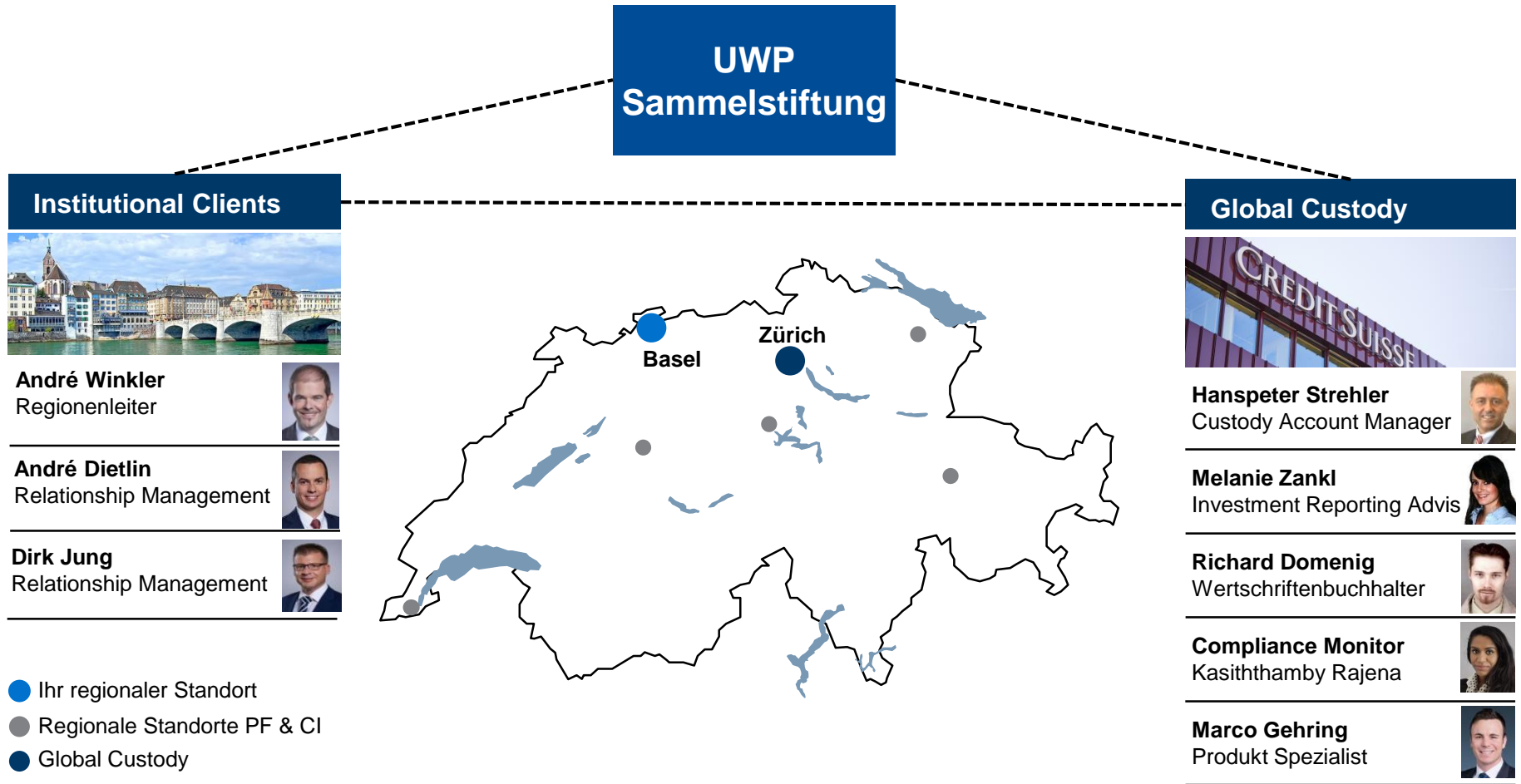


Modulare und flexible Dienstleistungsbausteine



Betreuungskonzept Global Custody

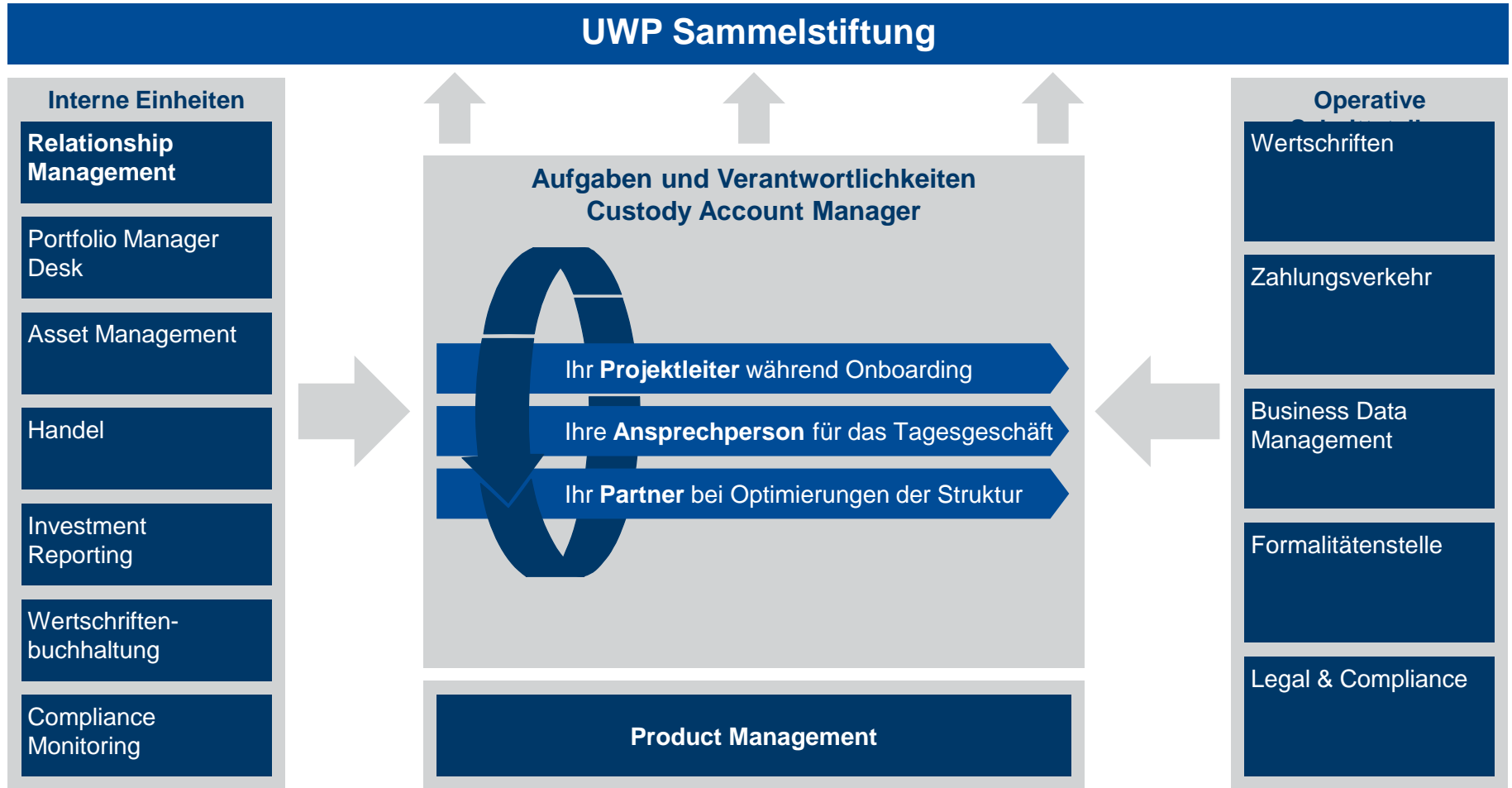
Hauptbetreuer & Global Custody Spezialisten



Quelle: Credit Suisse (Schweiz) AG, 2019

Ihr Custody Account Manager als Dreh- und Angelpunkt

Zentraler Ansprechpartner beim Onboarding sowie im Tagesgeschäft



Quelle: Credit Suisse (Schweiz) AG, 2019

Global Custody Produktpalette

Kern- und Zusatzdienstleistungen

Kerndienstleistungen

Administration

- Verwahrung der Wertschriften
- Global Custody Konti
- Contractual Settlement

Steuern

- Steuerrückforderung
- Abschlagszahlungen
- Relief at Source

Vermögensübersicht

- Credit Suisse Direct
- Vermögensausweis (SIR)

Weitere Dienstleistungen

- Liquidity Manager
- Investor Loss Recovery
- Private Swift Network

Zusatzdienstleistungen - Modulare Zusatzbausteine

Investment Analytics

- Investment Reporting (pdf)
- Portfolio Radar
- Fund Splitting
- Deckungsgradanalyse
- Private Equity Reporting
- Credit Suisse PK Index Kundenvergleich

Monitoring Services

- Compliance Monitoring
- Nachhaltigkeits-Report (ESG Reporting)
- Tax Reclaim Auszug (Ausbau Steuerrückforderungs-Reporting)

Accounting Services

- Wertschriftenbuchhaltung nach Swiss GAAP FER / US GAAP / OR
- Prüfbericht ISAE 3402 Typ II
- OAK konformer Jahresabschluss
- Vermögensverwaltungs-kosten-Analyse

Voting Solutions

Umsatzregister

Private Equity Servicing

Collateral Mgmt

Securities Lending

Fund Services

Currency Mgmt Solutions

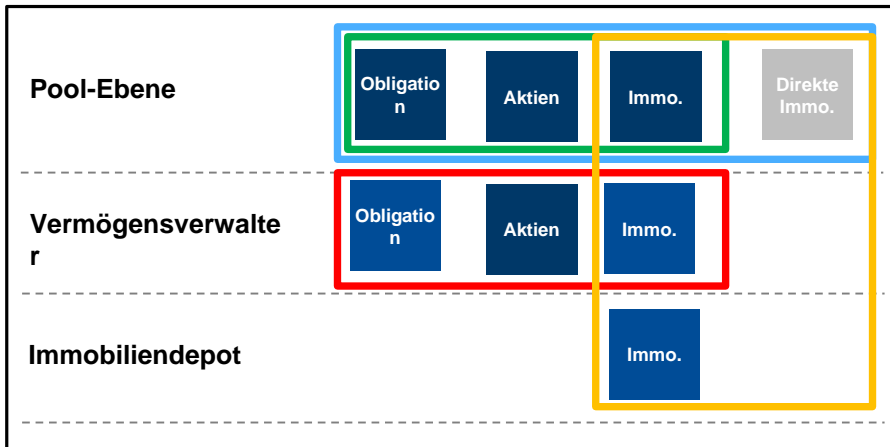
Quelle: Credit Suisse (Schweiz) AG, 2019

Investment Analytics

Flexibilität, Innovation, Raffinesse, Expertise

UWP Sammelstiftung

Flexible Konsolidierungskreise



Individuelle Berichterstattungen

Stiftungsrat
Management Summary

Anlageausschuss
Detailreport

Pool-Ebene
Factsheet



Output

Investment Reporting

- Massgeschneiderter Report mit **individualisierten Analysen**
- Kunden -und Portfolio- **individuelle Preiswahllogik** (z.B. Bloomberg vs. Telekurs)
- Flexible Titelzuordnung zu Anlagekategorien
- Höhere Granularität und flexiblere Aggregationsmöglichkeiten dank der **Multi Level Investmentstruktur**

Portfolio Radar

- **Interaktives und modernes** Online Tool
- Dashboard mit den wichtigsten Informationen
- **Drill Down** Möglichkeiten
- Performancedaten verfügbar **ab 8:30 Uhr**
- **Schnelleres Anzeigen von Analysen** dank Vorberechnung der Daten

Quelle: Credit Suisse (Schweiz) AG, 2019

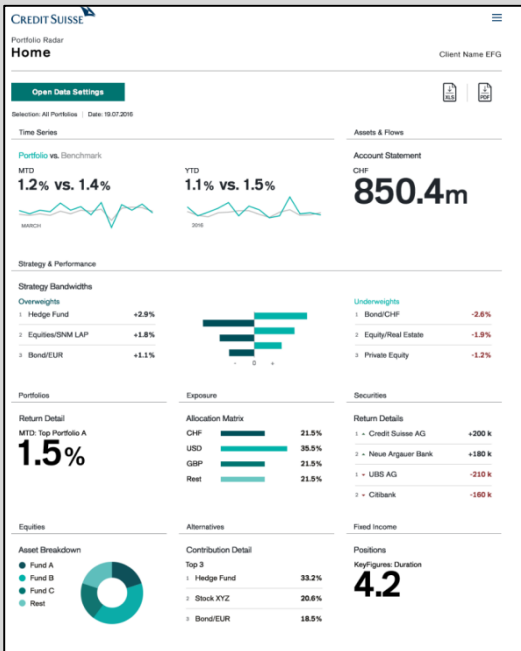
Nur für illustrative Zwecke

Investment Analytics

Portfolio Radar – Online Tool

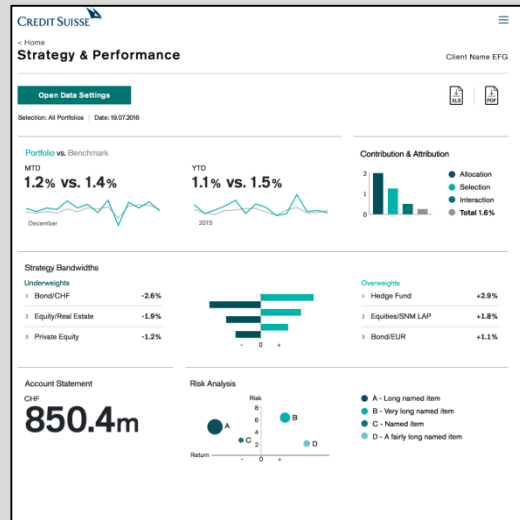
Dashboard

Die wichtigsten Informationen auf einen Blick



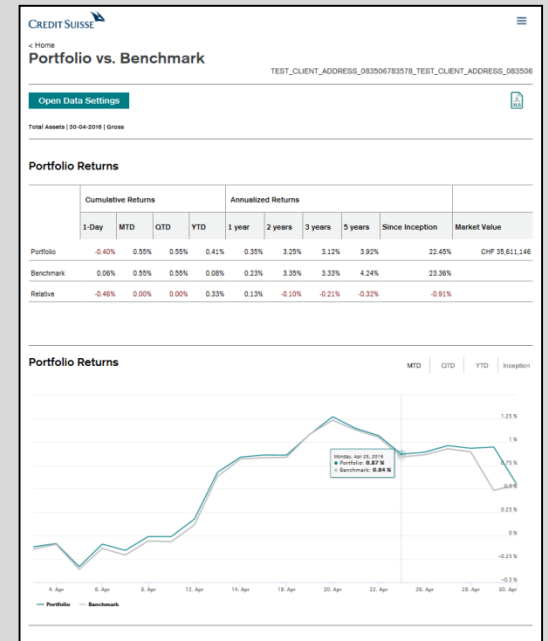
Themenseiten

Thematisch gegliederte Übersichtsseiten



Detailseiten

Interaktive Detailanalysen



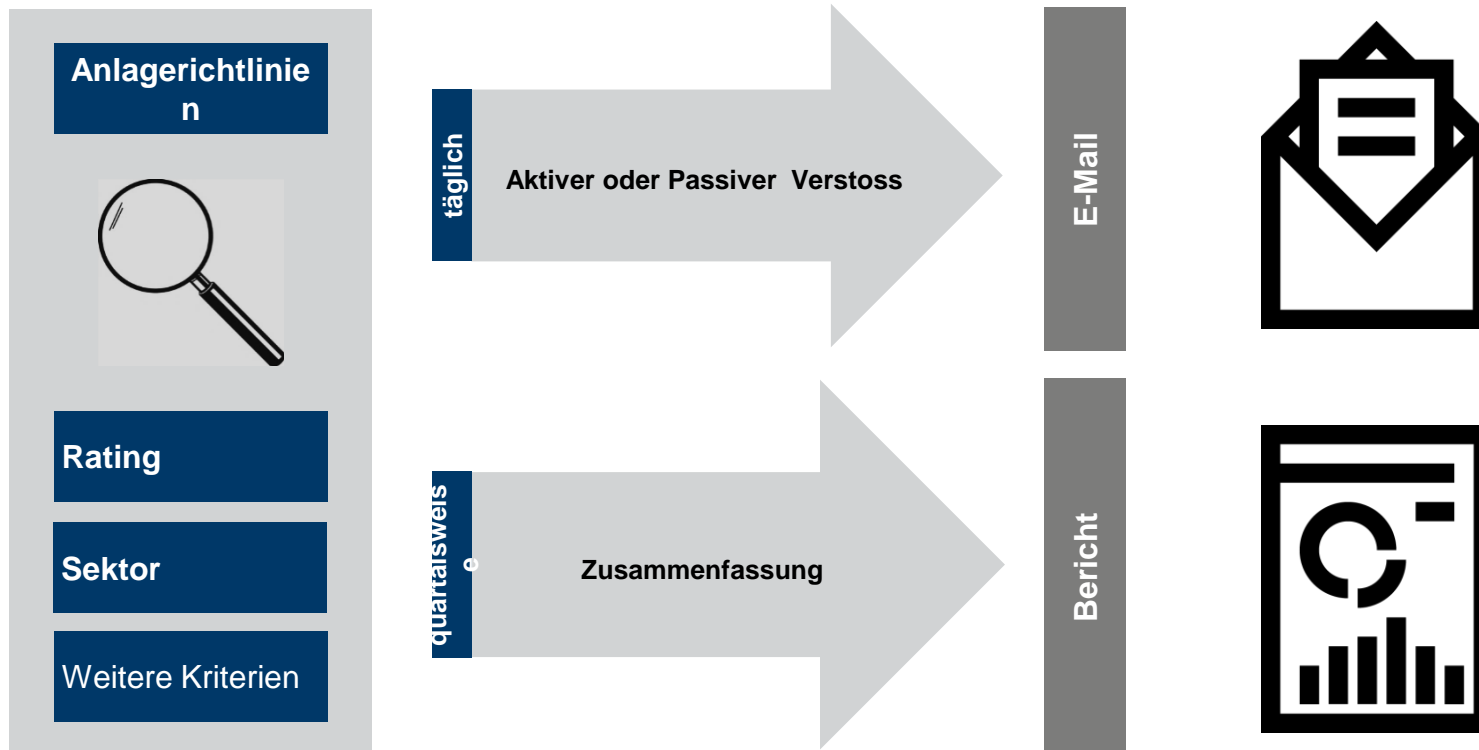
Portfolio Radar Video

Compliance Monitoring

Kontrolle dank professioneller Unterstützung

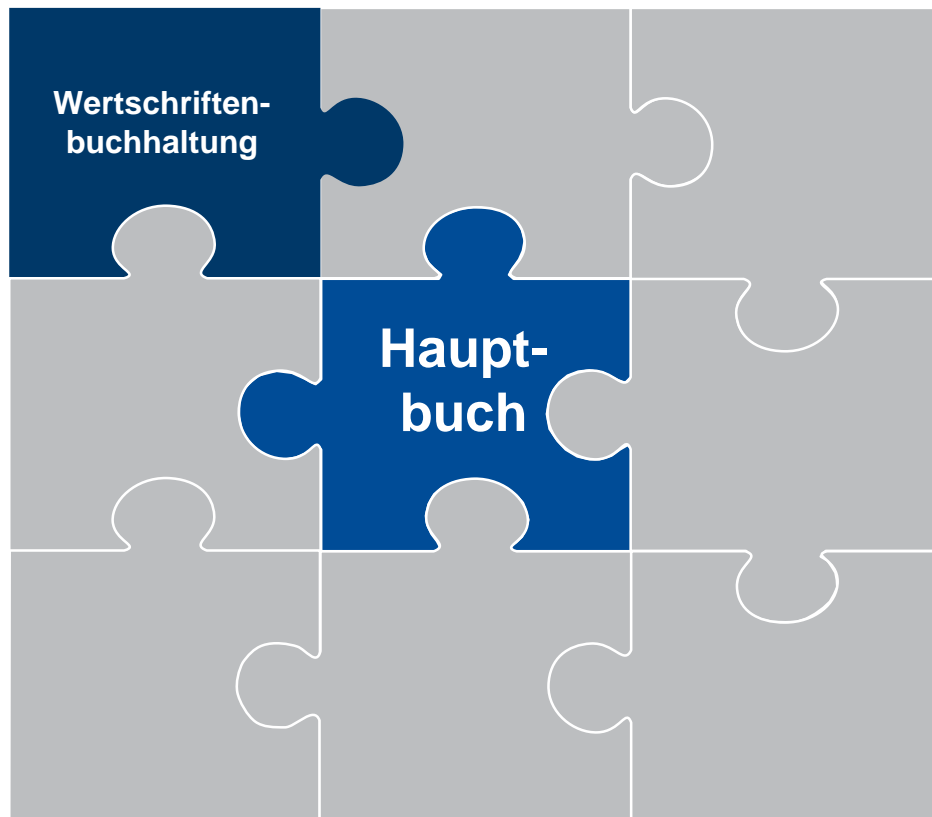
Compliance Monitoring Reporting von einer unabhängigen Stelle stärkt die Corporate Governance

- Wir überwachen Ihre Anlage- und BVV2 Richtlinien auf **täglicher Basis**
- **Sofortige Meldung** im Falle von Abweichungen
- Über **2'000 Überwachungskriterien** möglich
- **Monatliche** oder **vierteljährliche Zusammenfassung** der täglichen Überwachungstätigkeiten



Wertschriftenbuchhaltung

Einfache Integration in die Hauptbuchhaltung



- inkl. International gültigem **ISAE 3402 Typ II Prüfbericht**
- **Übernahme** des heutigen **Kontenplans**
- Umfasst Rechnungslegungsvorschriften nach OR, Swiss GAAP FER26, Swiss GAAP FER41, IFRS, usw.
- **Bewertungsmethode** nach **Marktwert**, Niederstwertprinzip, Kostenamortisation, usw.
- Einfache **Integration** in das **Hauptbuch** dank Sammelbeleg (auch in Excel)
- Lieferung einer **revisionsfähigen** Bilanz, Erfolgsrechnung & Wertschrifteninventar
- Auf Wunsch **weitere Dienstleistungen** wie bspw. die in-House Revision bei Credit Suisse oder die Erstellung eines Differenzreports zum Reporting
- Auf Wunsch **weitergehende Analysen** wie ein OAK-konformer Abschluss oder eine **Vermögensverwaltungskosten-Analyse**

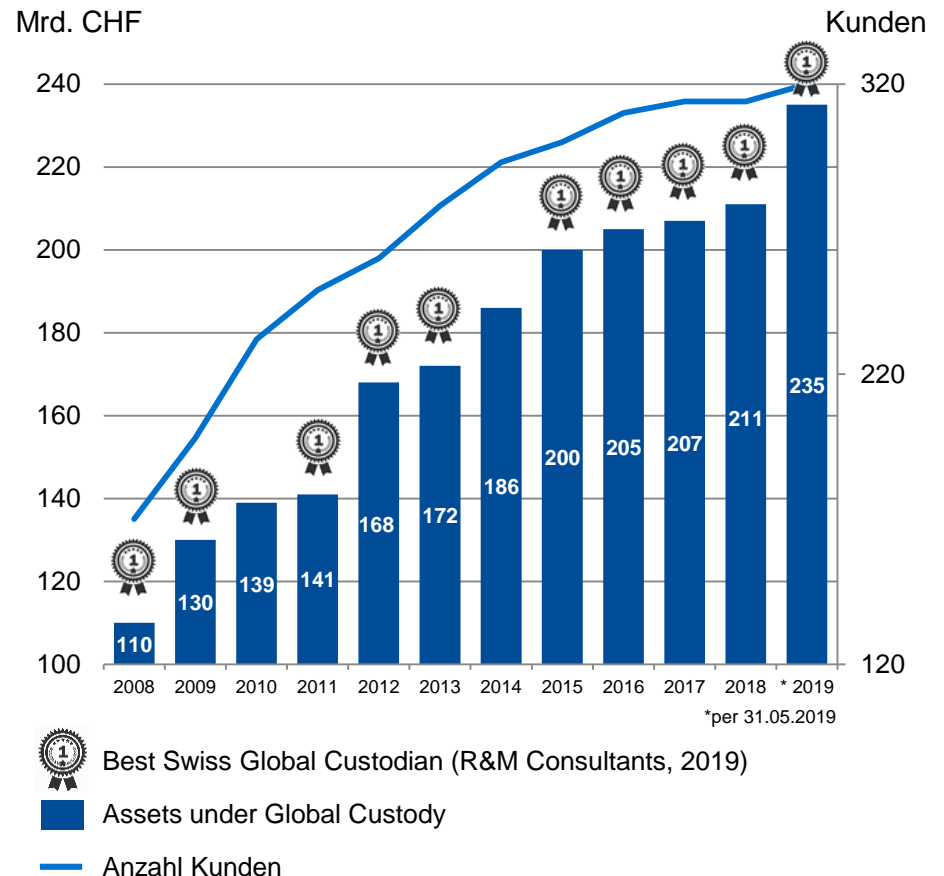
➔ Unsere **Wertschriftenbuchhaltung** erhält regelmässig **Bestnoten** von **Kunden und Revisionsstellen**

Global Custody Solutions bei der Credit Suisse

Eine Erfolgsgeschichte

- **Ein Vierteljahrhundert Erfahrung** im Global Custody Geschäft in der Zusammenarbeit mit Institutionellen Kunden und Ultra High Net Worth Familien
- **Strategische Dienstleistung** der Credit Suisse
- **Substanzielle Investitionen** für die jährliche Weiterentwicklung der Global Custody-Projekte und -Systeme
- **Konstantes Wachstum** bei den **Assets under Custody** (AuC) und Anzahl Kunden
- **Mehr als 300 Kunden** mit einem Mandatsvolumen von über CHF **211 Mrd.** im Global Custody
- **Kontinuierliche Verbesserung** im R&M Survey bezüglich Kundenzufriedenheit (Nr. 1 im Jahr 2008, 2009, 2011, 2012, 2013, 2015, 2016, 2017, 2018 und 2019)

Assets under Global Custody (in Mrd. CHF)



Quelle: Credit Suisse (Schweiz) AG, 2019

Die Credit Suisse für institutionelle Kunden

Erfolg durch Partnerschaft

«Wir leben Swissness»

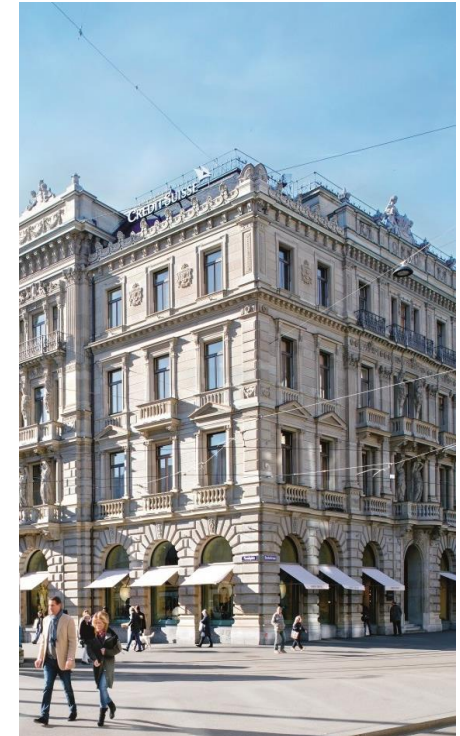
Sämtliche Global Custody Spezialisten arbeiten in räumlicher Nähe im Uetlihof in Zürich

«Rundum-Sorglos-Paket»

Ein eingespieltes und erfahrenes Team übernimmt sämtliche administrativen Prozesse für Sie

«Best Swiss Global Custodian 2019»

Mehrfache Prämierung unserer Servicedienstleistungen durch unsere Kunden



Zusammenarbeit mit der UWP Sammelstiftung

Werte die verbinden

Herzlichen Dank für die angenehme und partnerschaftliche Zusammenarbeit sowie das entgegengebrachte Vertrauen.

UWPSAMMELSTIFTUNG
FÜR BERUFLICHE VORSORGE

CREDIT SUISSE 

Disclaimer

Die bereitgestellten Informationen dienen Werbezwecken. Sie stellen keine Anlageberatung dar, basieren nicht auf andere Weise auf einer Berücksichtigung der persönlichen Umstände des Empfängers und sind auch nicht das Ergebnis einer objektiven oder unabhängigen Finanzanalyse. Die bereitgestellten Informationen sind nicht rechtsverbindlich und stellen weder ein Angebot noch eine Aufforderung zum Abschluss einer Finanztransaktion dar.

Diese Informationen wurden von der Credit Suisse Group AG und/oder mit ihr verbundenen Unternehmen (nachfolgend "CS") mit grösster Sorgfalt und nach bestem Wissen und Gewissen erstellt. Die in diesem Dokument enthaltenen Informationen und Meinungen repräsentieren die Sicht der CS zum Zeitpunkt der Erstellung und können sich jederzeit und ohne Mitteilung ändern. Sie stammen aus Quellen, die für zuverlässig erachtet werden. Die CS gibt keine Gewähr hinsichtlich des Inhalts und der Vollständigkeit der Informationen und lehnt, sofern rechtlich möglich, jede Haftung für Verluste ab, die sich aus der Verwendung der Informationen ergeben. Ist nichts anderes vermerkt, sind alle Zahlen ungeprüft. Die Informationen in diesem Dokument dienen der ausschliesslichen Nutzung durch den Empfänger. Weder die vorliegenden Informationen noch Kopien davon dürfen in die Vereinigten Staaten von Amerika versandt, dorthin mitgenommen oder in den Vereinigten Staaten von Amerika verteilt oder an US-Personen (im Sinne von Regulation S des US Securities Act von 1933 in dessen jeweils gültiger Fassung) abgegeben werden. Ohne schriftliche Genehmigung der CS dürfen diese Informationen weder auszugsweise noch vollständig vervielfältigt werden.

In Abhängigkeit von den Verkaufs- und Marktpreisen oder Änderungen der Rückzahlungsbeträge kann bei Anleihen das ursprünglich investierte Kapital aufgezehrt werden. Investitionen in solche Instrumente sollten mit Vorsicht getätigt werden. Bei Fremdwährungen kann zusätzlich das Risiko bestehen, dass die Fremdwährung gegenüber der Referenzwährung des Anlegers an Wert verliert. Aktien können Marktkräften und daher Wertschwankungen, die nicht genau vorhersehbar sind, unterliegen. Zu den Hauptrisiken von Immobilienanlagen zählen die begrenzte Liquidität im Immobilienmarkt, Änderungen der Hypothekarzinsätze, die subjektive Bewertung von Immobilien, immanente Risiken im Zusammenhang mit dem Bau von Gebäuden sowie Umweltrisiken (z. B. Bodenkontaminierung). Private Equity ist die private Vermögenseinlage in Unternehmen, die nicht öffentlich gehandelt werden (d. h. sie werden nicht an einer Börse gehandelt). Private-Equity-Anlagen sind generell illiquid und gelten als langfristige Kapitalanlage. Private-Equity-Anlagen, einschliesslich der hier beschriebenen Anlagemöglichkeit, können folgende weitere Risiken beinhalten: (i) Verlust der gesamten oder eines Grossteils der Investition; (ii) Anreiz für Anlagemanager aufgrund von erfolgsabhängigen Vergütungen, Anlagen zu tätigen, die risikoreicher oder spekulativer sind; (iii) fehlende Liquidität, da allenfalls kein Sekundärmarkt vorhanden ist; (iv) Volatilität der Erträge; (v) Restriktionen bei der Übertragung; (vi) möglicherweise fehlende Diversifikation; (vii) höhere Gebühren und Kosten; (viii) sehr eingeschränkte oder keine Auflage, den Investoren periodisch Preis- oder Bewertungsinformationen zu liefern und (ix) komplexe Steuerstrukturen und Verzögerungen bei der Abgabe wichtiger Steuerinformationen an Investoren. Over-the-counter (OTC) Transaktionen sind komplexe derivative Produkte, die weder standardisiert noch verbrieft sind. Sie werden ausserbörslich abgeschlossen und gehandelt. OTC-Transaktionen werden über keine Clearingstelle abgewickelt und für sie gibt es keinen Sekundärmarkt. OTC-Transaktionen können erhebliche Risiken aufweisen. Sie sind nur für Anleger geeignet, die alle damit zusammenhängenden Risiken verstehen und in der Lage sind, sie zu tragen. Der Wert der Produkte ist abhängig von der Entwicklung des Basiswerts und von der Bonität der Gegenparteien, die sich während der Laufzeit des Instruments ändern kann. Ein Unternehmen der CS kann an anderen Transaktionen mit einem Basiswert der obigen Produkte beteiligt sein, die hier nicht aufgeführt sind. Die verbindlichen Transaktionsbedingungen werden in den betreffenden OTC-Verträgen und -Bestätigungen festgelegt. Auf Anfrage stellt Ihnen Ihr Kundenberater gerne weitere Informationen über diese Produkte zur Verfügung (z. B. die vollständigen Konditionen).

Copyright © 2019 Credit Suisse Group AG und/oder mit ihr verbundene Unternehmen. Alle Rechte vorbehalten.